

## INSTALACION PIC PC

---

### Sobre el instructivo de Instalación PIC PC

En este documento se desarrolla el instructivo de **Instalación PIC PC**.  
Está dirigido al área de servicios de KRETZ, a toda la red de Servicio Técnico y distribuidores que trabajan con balanzas de Kretz S.A.

## INSTALACION PIC PC

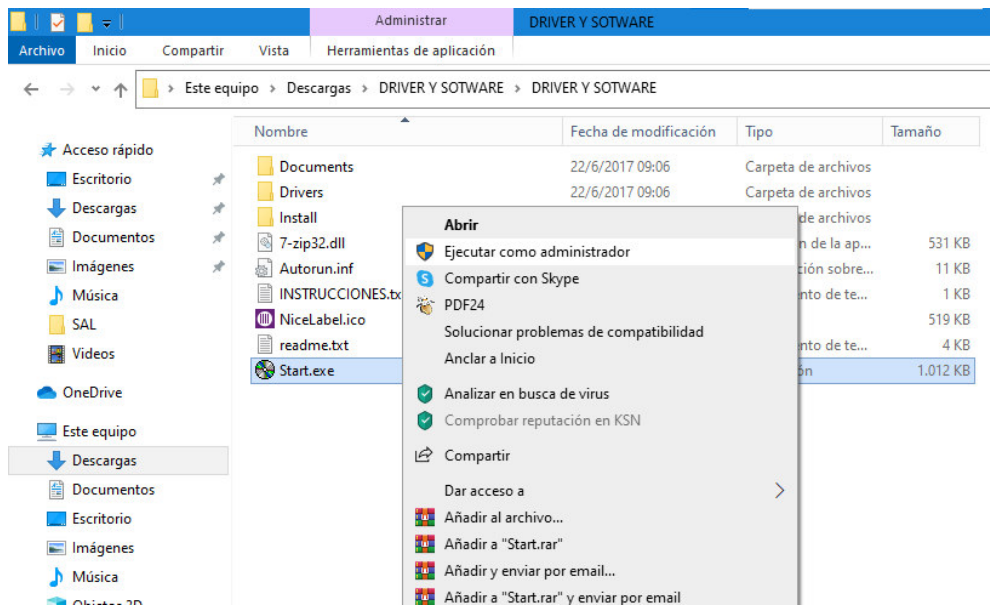
Instalación del impresor PIC PC

Para la instalación del impresor PIC PC necesitará el software y los drivers disponibles en nuestra página Web

[http://www.kretz.com.ar/resources/original/act\\_drivers/PIC//DRIVER%20Y%20SOFTWARE.zip](http://www.kretz.com.ar/resources/original/act_drivers/PIC//DRIVER%20Y%20SOFTWARE.zip)

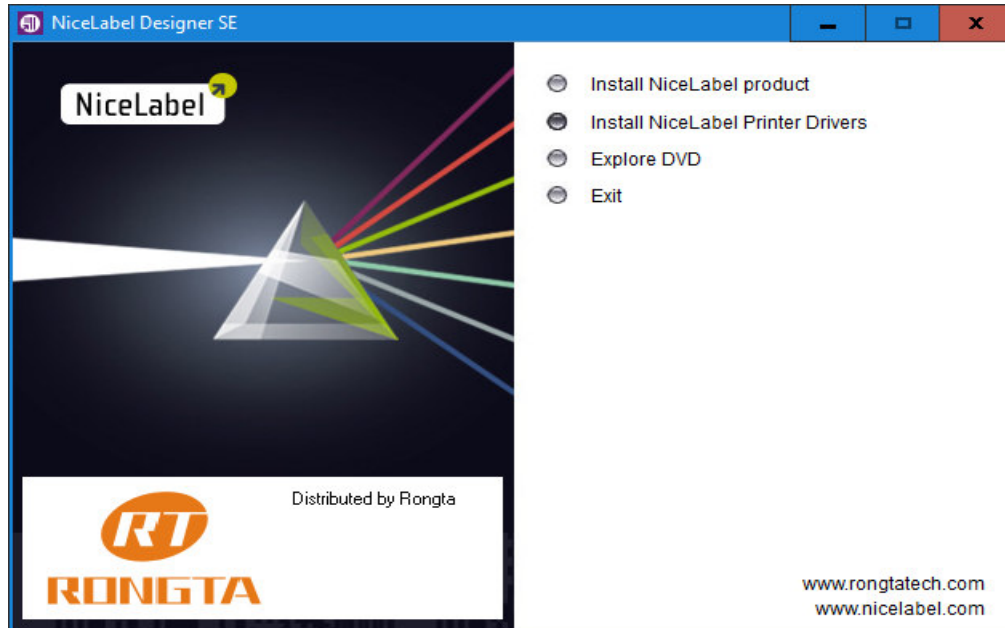
Conecte el impresor PIC PC a su PC con el cable USB incluido.

Descomprimir el archivo y ejecutar como administrador

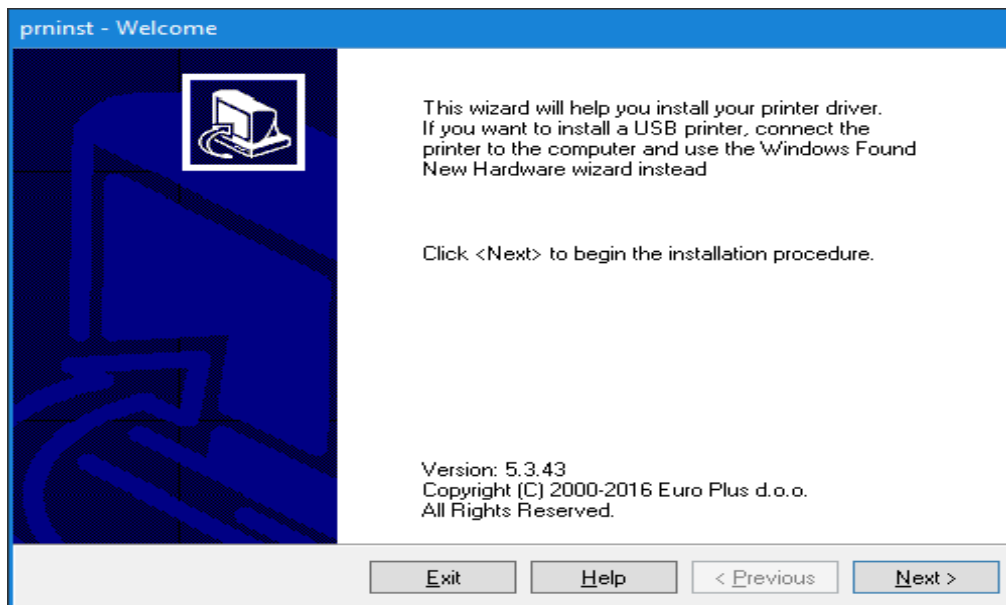


## INSTALACION PIC PC

Seleccione  Install NiceLabel Printer Drivers

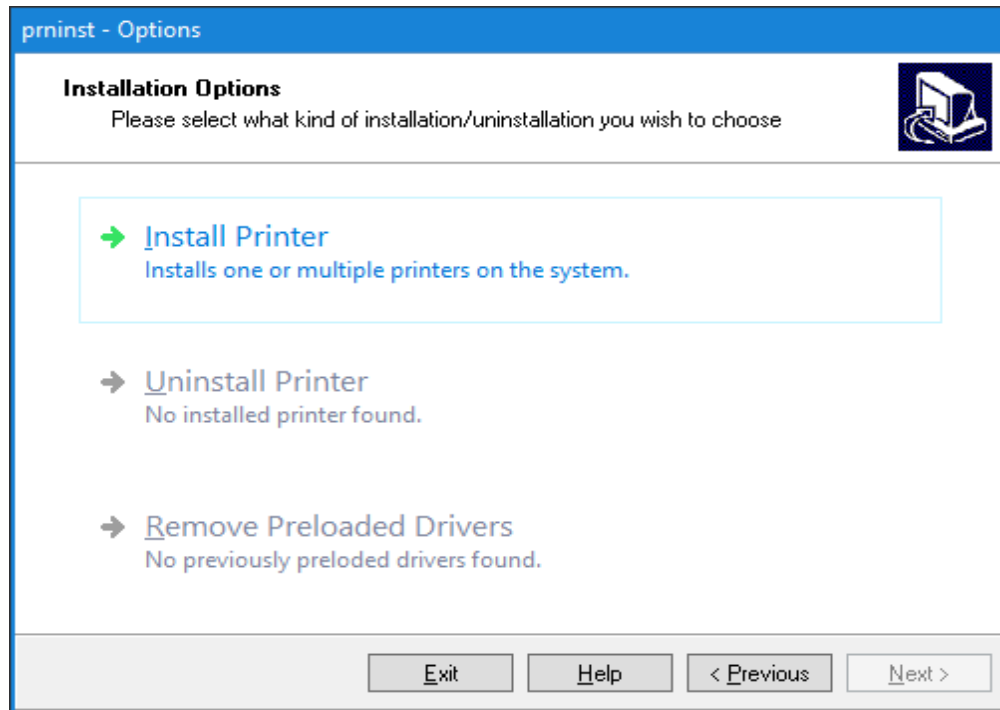


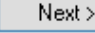
Presione  para iniciar la instalación.

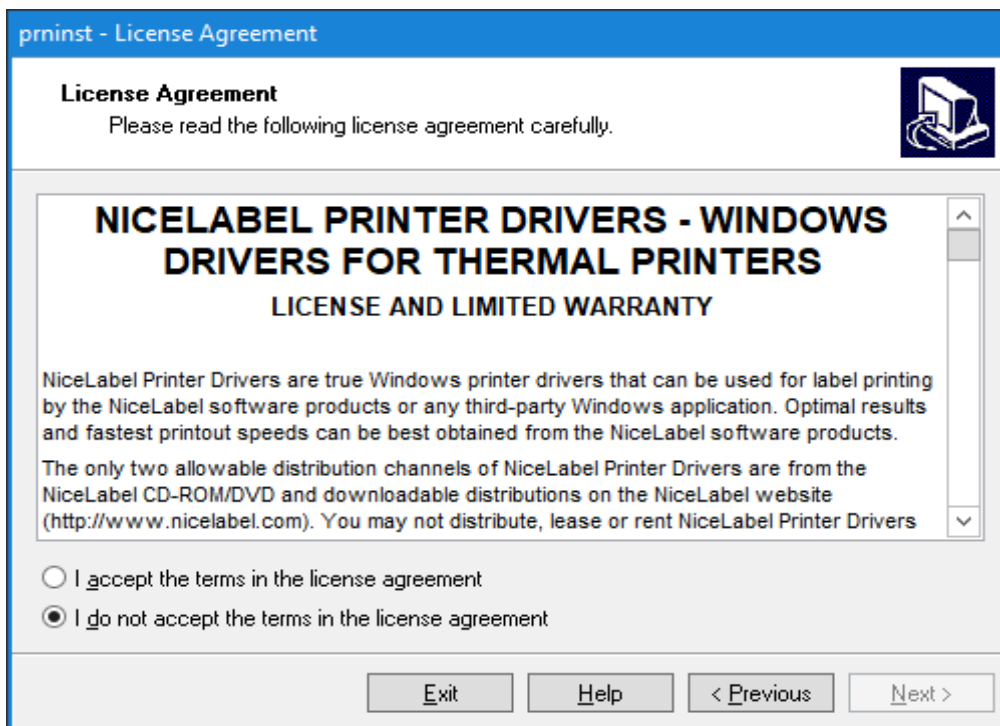


Seleccionar  Installs one or multiple printers on the system. y a continuación .

## INSTALACION PIC PC



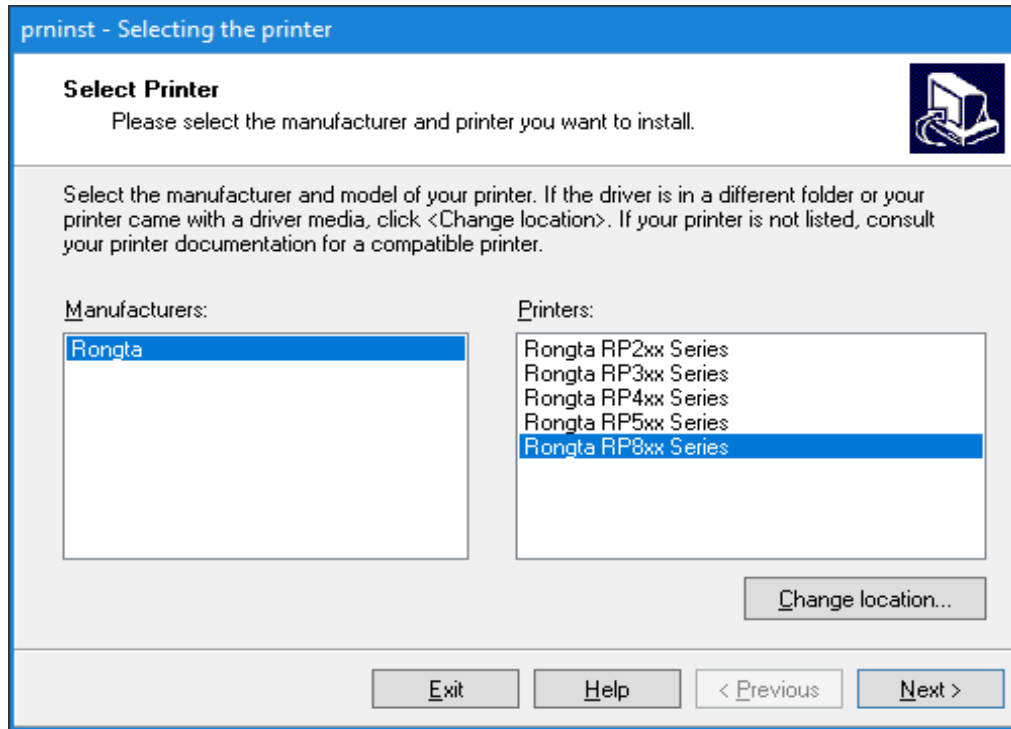
Aceptar los terminos y presionar 



## INSTALACION PIC PC

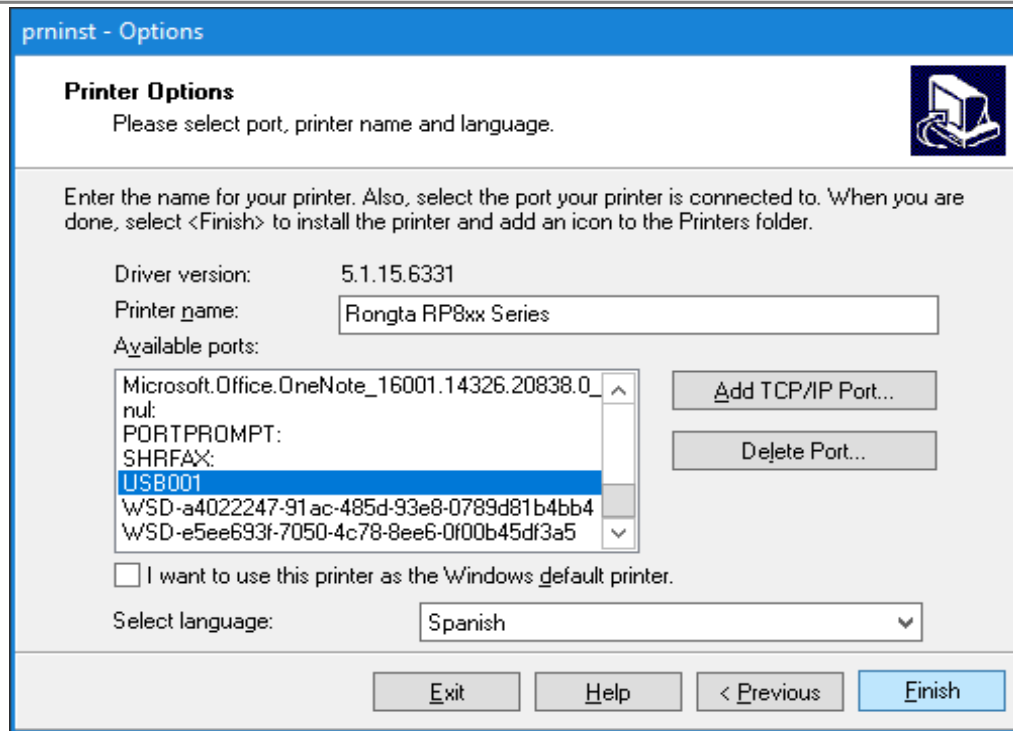
Seleccionar el modelo del impresor como se indica en la imagen.

Presionar 



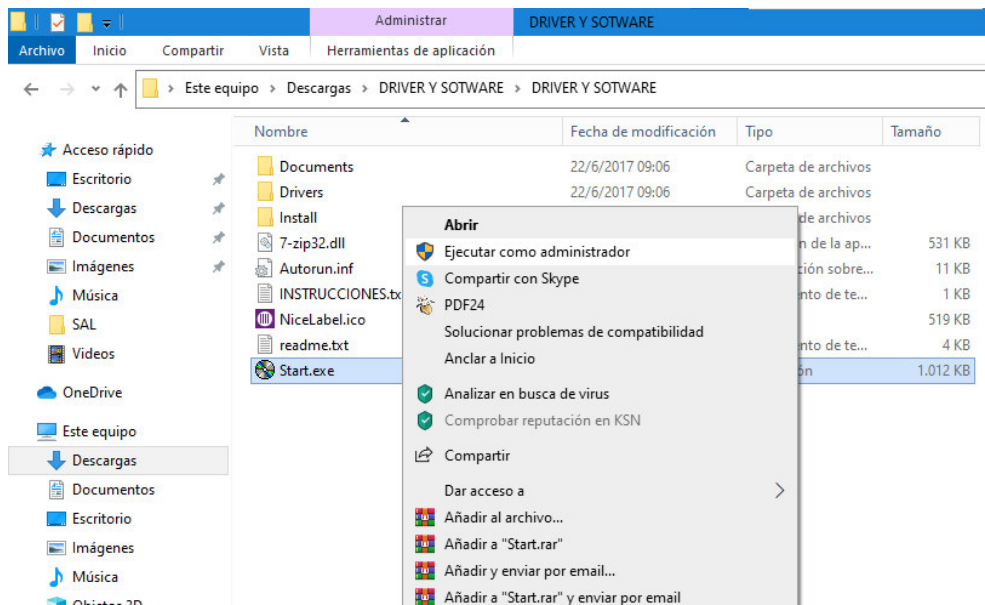
Seleccione el puerto USB y presione  para finalizar.


## INSTALACION PIC PC



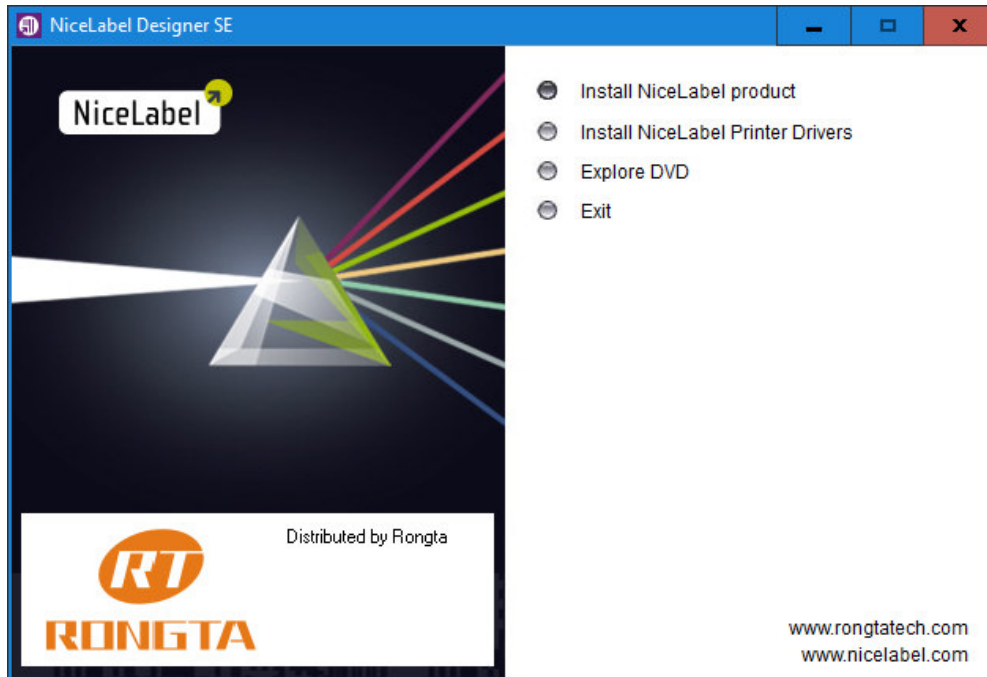
A continuación, deberá instalar el Software.

Ejecute como administrador 



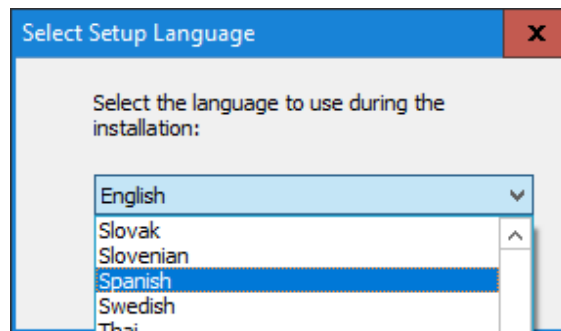
Seleccione  Install NiceLabel product

## INSTALACION PIC PC



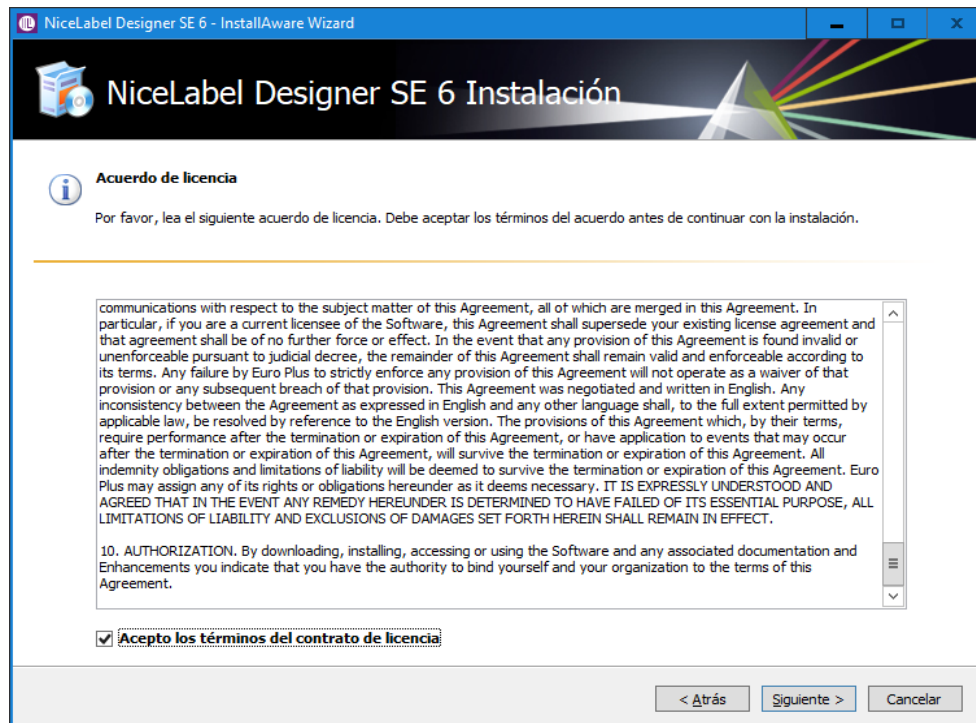
Seleccione el idioma deseado.

Presione  para continuar.



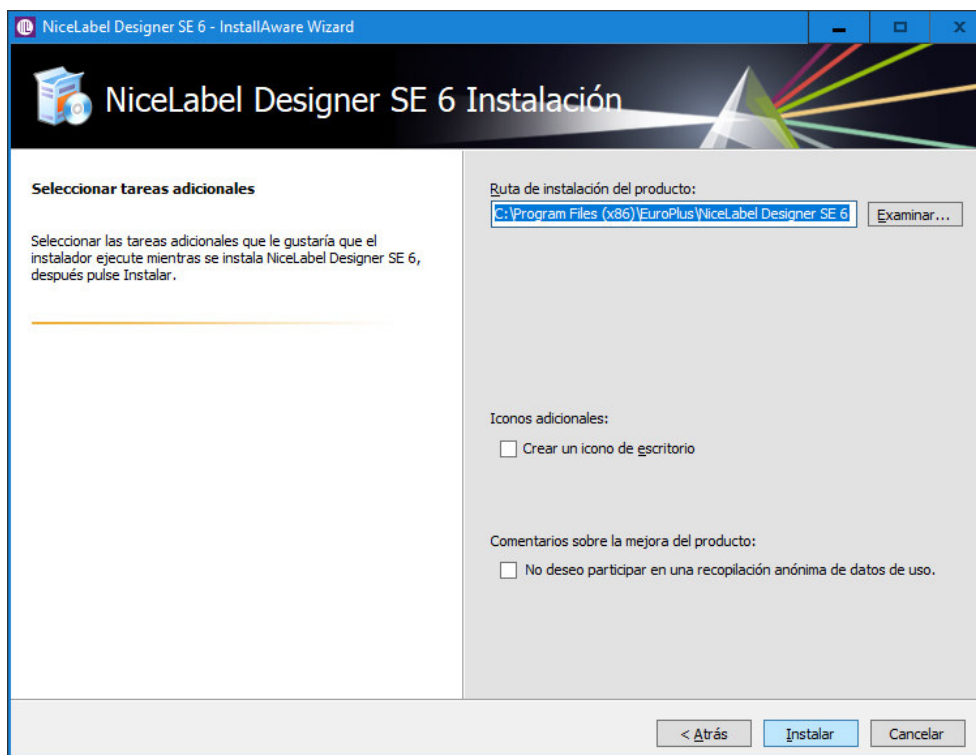
Aceptar los términos y condiciones, luego presione

## INSTALACION PIC PC



Seleccione la ubicación donde desea instalar el software y presione

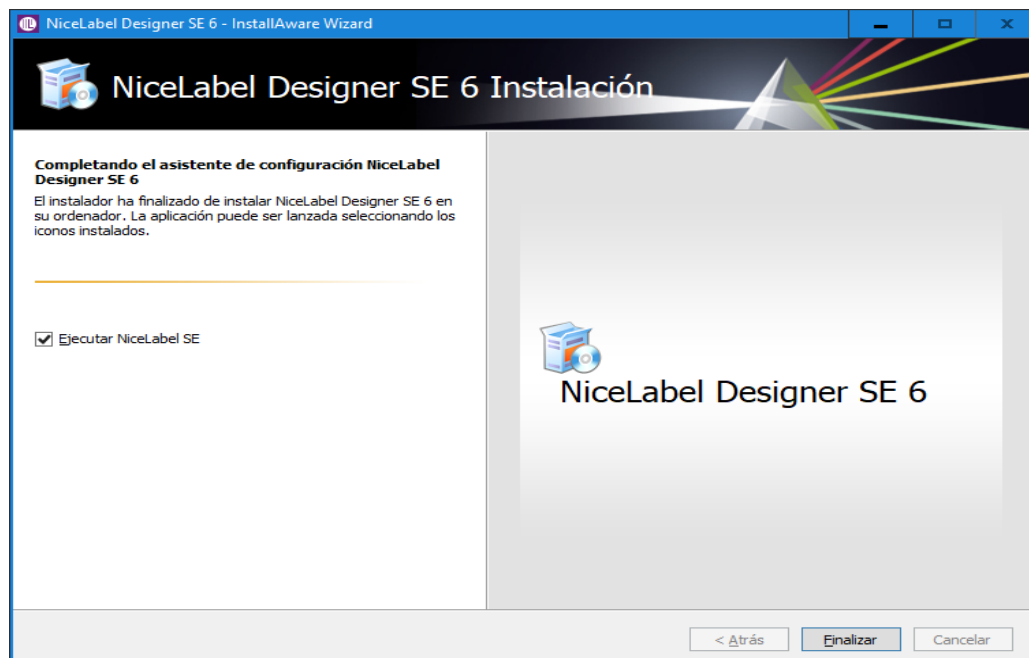
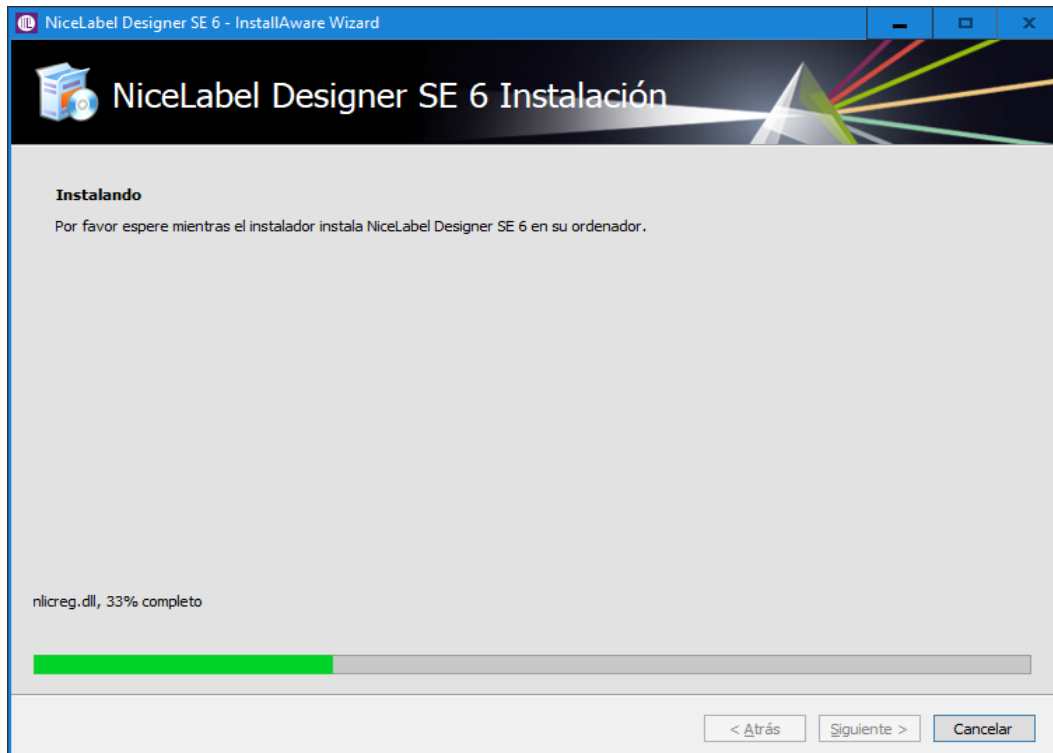
Instalar





## INSTALACION PIC PC

Espere a que se complete la instalación.



Para culminar presione

Finalizar

Complete el registro y presione

Siguiete >

## INSTALACION PIC PC

Registro de producto

**Información de usuario**  
Introducir información personalizada.

Por favor introduzca su información. Nota, los campos marcados con \* son obligatorios.

Nombre  \*

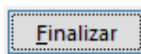
Compañía  \*

País (escoja su pais)  \*

Correo electrónico  \*

Cancelar < Atrás Siguiete > Finalizar

Una vez completado el registro, presione



Registro de producto

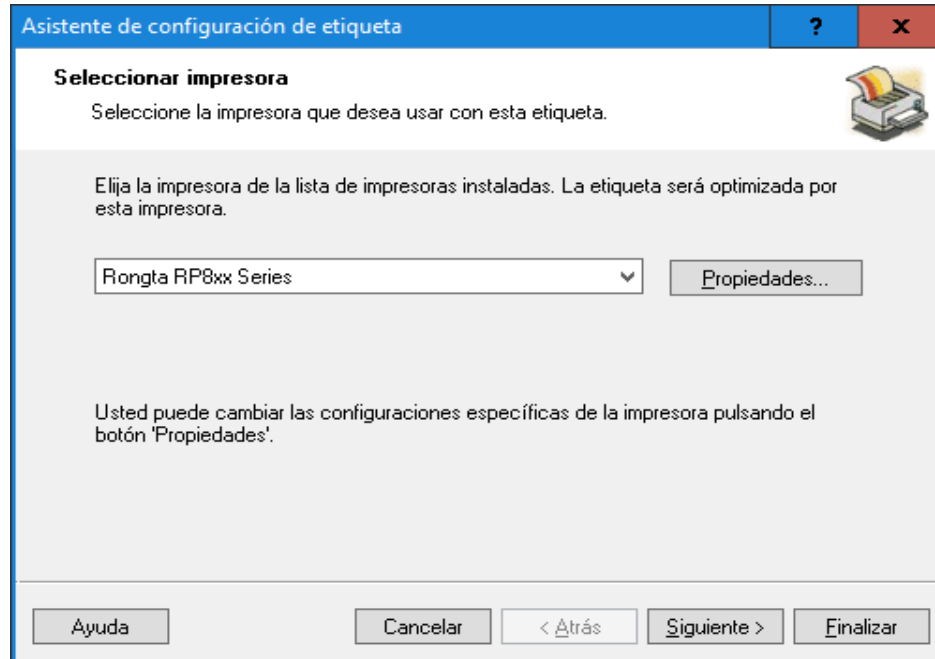
**Registro completado**  
Registro completado con éxito.

Registro completado. Gracias por registrar su copia del producto.

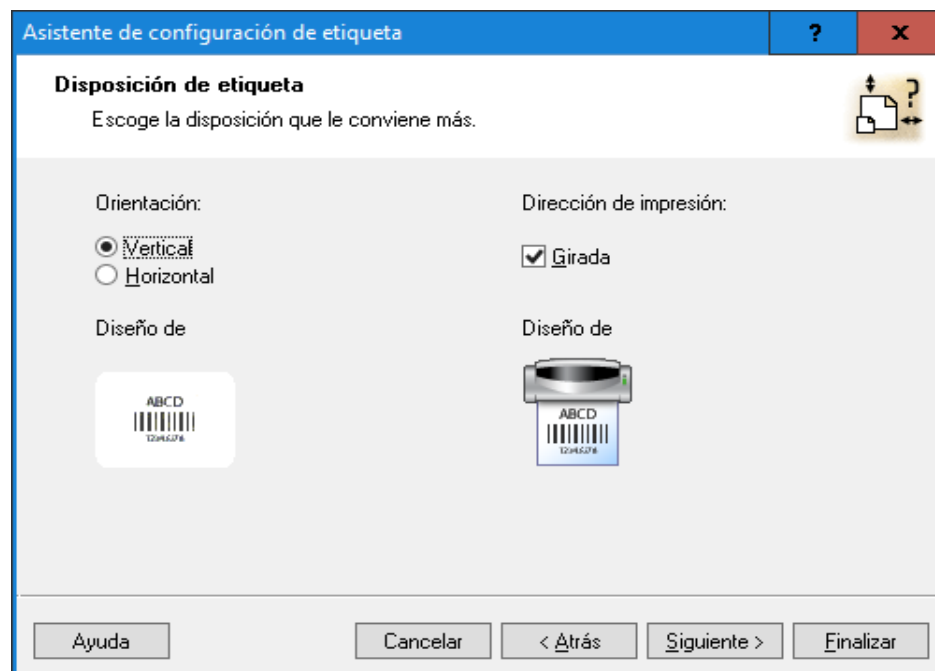
Finalizar

## INSTALACION PIC PC

Elegir la impresora Rongta RP8xx Series y presionar



Configure el diseño de su etiqueta.



## INSTALACION PIC PC

Configure las medidas de su etiqueta y presione

Finalizar

De esta forma el impresor PIC PC queda listo para ser utilizado.