

INSTALACION LEXA

Sobre el instructivo de Instalación LEXA

En este documento se desarrolla el instructivo de **Instalación LEXA**.

Está dirigido al área de servicios de KRETZ, a toda la red de Servicio Técnico y distribuidores que trabajan con balanzas de Kretz S.A.

INSTALACION LEXA

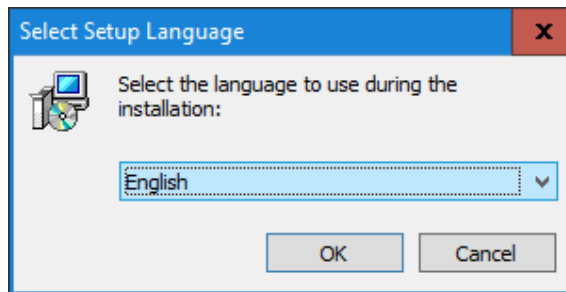
INSTALACION IMPRESOR LEXA

Para la instalación del impresor LEXA necesitará el driver disponible en la página de KRETZ:
http://www.kretz.com.ar/contenidos/2016/11/24/Editorial_2828.php

Abrir la carpeta DriverInstall.

Luego hacer doble click sobre el icono  DriverInstall.exe

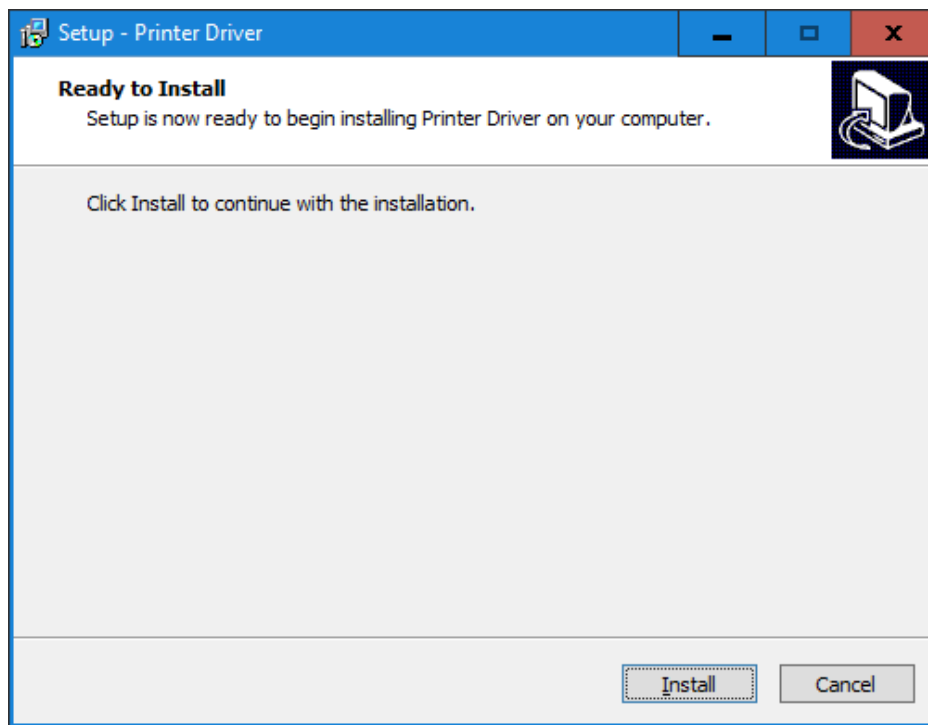
Se mostrará la siguiente imagen:



Seleccione el lenguaje y haga click en OK.

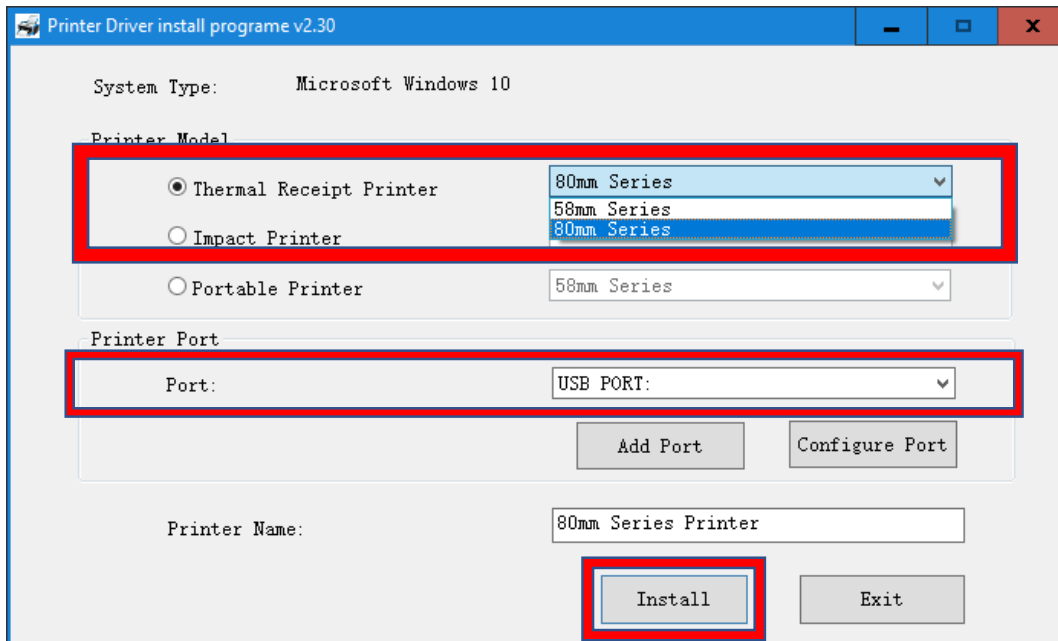
Se mostrará la siguiente imagen

Haga click en **Install**.



INSTALACION LEXA

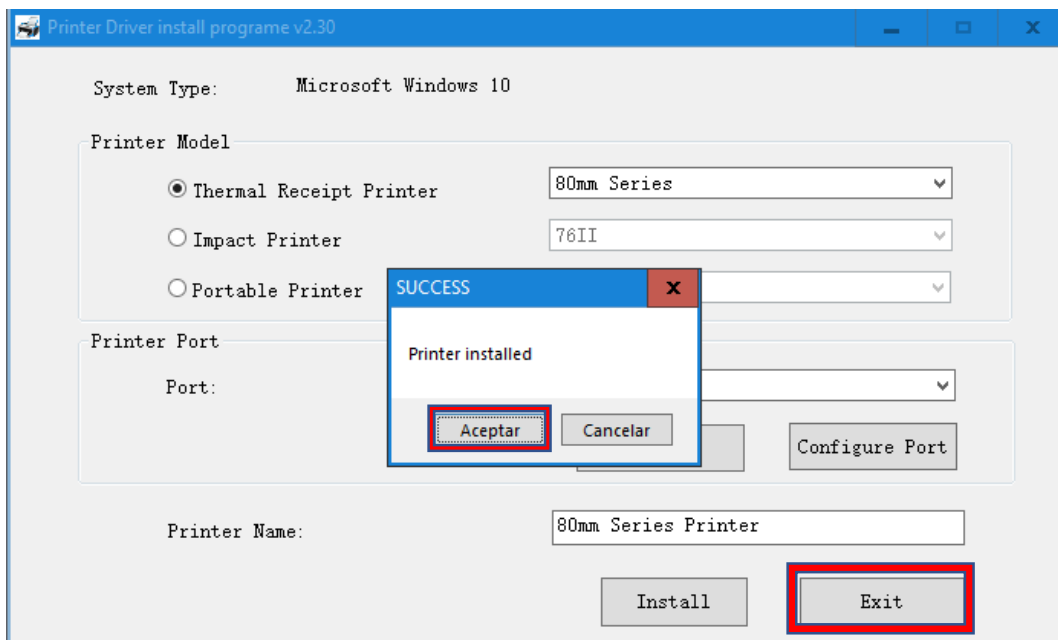
Se mostrará una imagen como la siguiente



Seleccione la opción 80 mm Series, puerto USB y presione el botón **Install**. También aquí puede configurar un puerto TCP/IP, si lo necesita, accediendo con el botón



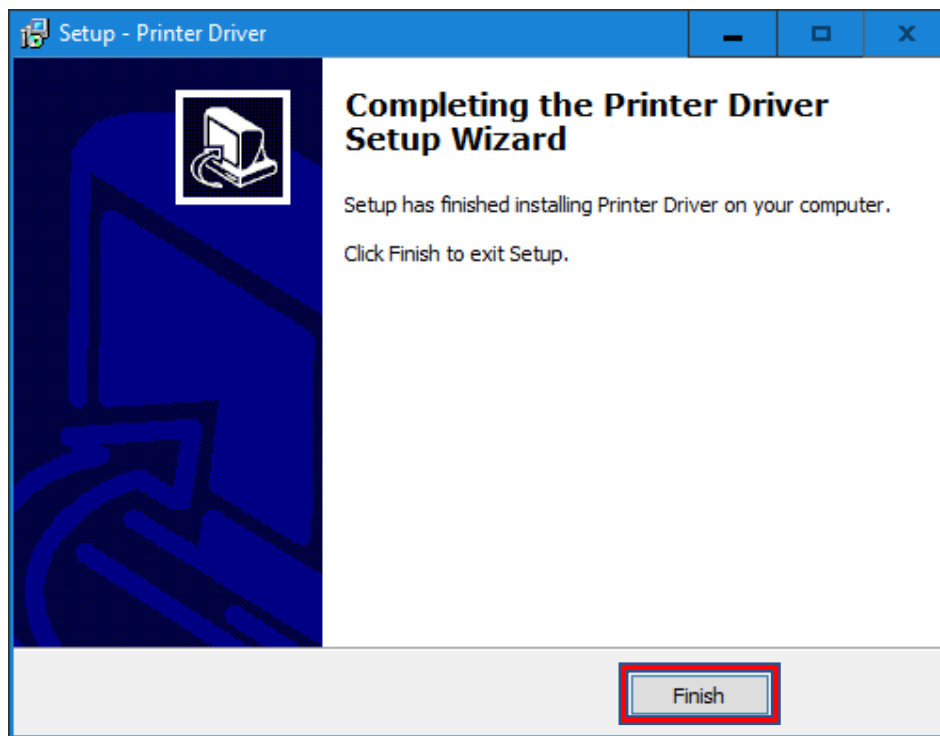
Luego de presionar **Install** se mostrará la siguiente imagen



Click en **Aceptar** y luego **Exit**.

Para finalizar la instalación del driver haga click en **Finish**

INSTALACION LEXA



De esta manera el driver queda instalado para poder utilizar el impresor.